

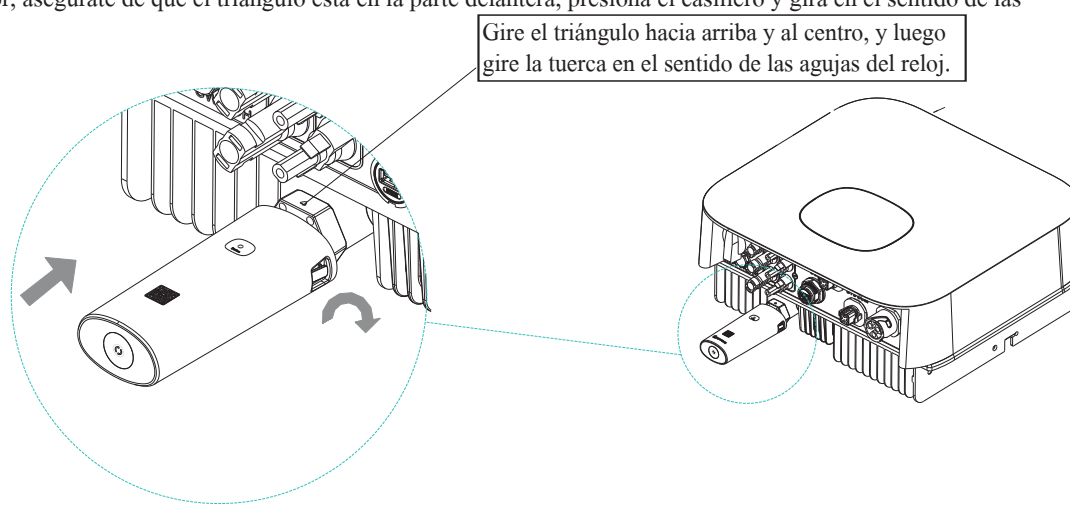
Growatt ShineWiFi-X

Guía de instalación rápida

Para más información, por favor descargue de <http://server.growatt.com>
 T +86 755 2747 1942 F +86 755 2747 2131
 E service@inverter.com W www.growatt.com

Paso 1 Conexión eléctrica

1. Gire la cubierta del puerto USB de la unidad fotovoltaica en el sentido contrario a las agujas del reloj
2. Gire la tuerca del dispositivo de monitoreo en la parte superior, asegúrese de que el triángulo está en la parte delantera y en el medio.
3. Conecta el dispositivo al puerto USB del inversor, asegúrese de que el triángulo está en la parte delantera, presiona el casillero y gira en el sentido de las agujas del reloj hasta que esté apretado.



Gire el triángulo hacia arriba y al centro, y luego gire la tuerca en el sentido de las agujas del reloj.

Paso 2. Encienda el inversor y compruebe el ShineWiFi-X

Después de instalar el módulo ShineWiFi-X, encienda el inversor, el LED rojo parpadeante indica que el inversor y la comunicación ShineWiFi-X es normal.

Estado del LED	Indicación
ALL three LED off	El ShineWiFi-X no está bien conectado en el puerto USB del inversor
Sólo el LED rojo parpadea	La comunicación entre el ShineWiFi-X y el inversor está bien.
Sólo el LED verde parpadea	ShineWiFi-X, la comunicación entre el inversor y el router está bien.
Sólo el LED azul parpadea	La comunicación entre ShineWiFi-X, el inversor, el router y el ShineServer está bien.

Paso 3. Registro del dispositivo

Escanee el código QR de abajo para descargar ShinePhone, también puedes buscar ShinePhone en iOS o en Google Play Store, descargarlo e instálalo.

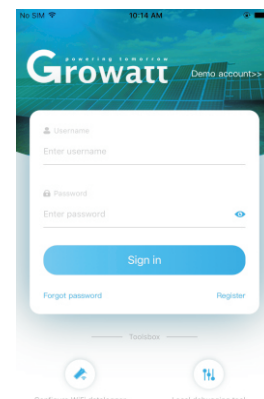
Nota: 1. Asegúrate de descargar la última versión

2. Los tres LED apagados por favor visite server.growatt.com



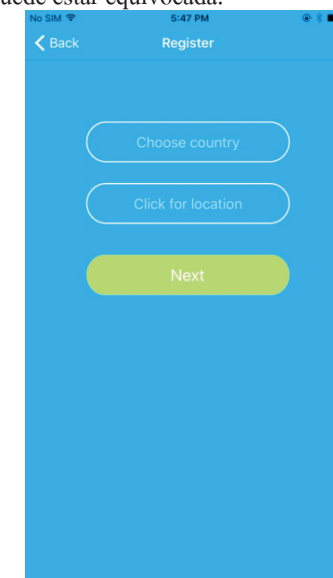
【Android & iOS】

1. Conecte su teléfono celular a la red Wifi local o a la red a la que se conectará el módulo ShineWiFi-X.
- 1) El nombre y la contraseña del router pueden ser letras y números. No use símbolos o caracteres especiales.
- 2) Por razones de seguridad utilice una red inalámbrica encriptada.
- 3) El sistema no soporta redes públicas con autenticación secundaria.
- 4) El sistema no soporta puentes de red

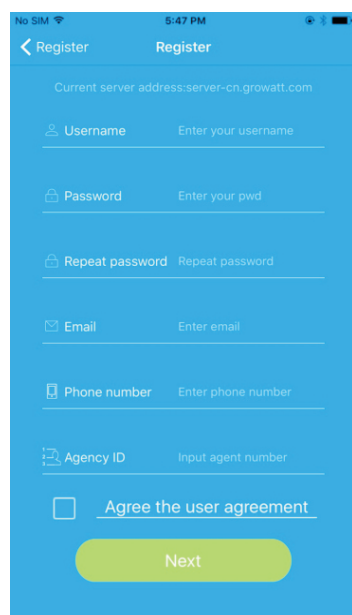


2. Abra la aplicación ShinePhone y haga clic en "Registro" en la página de inicio

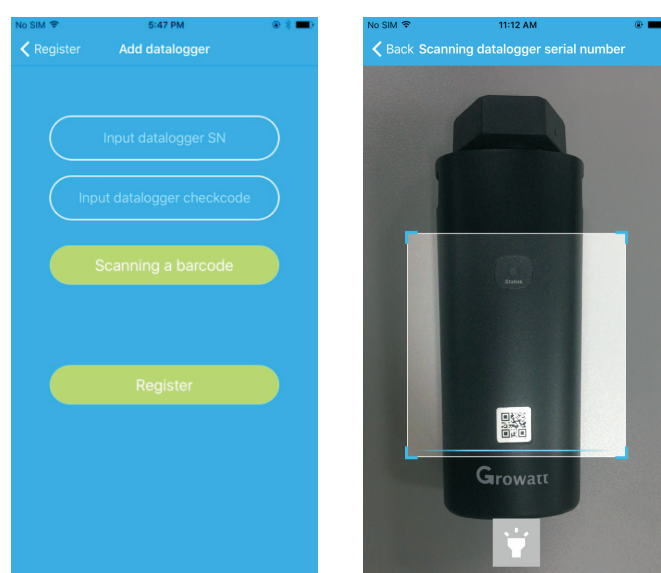
3. Seleccione el país y la ciudad. Luego haga clic en "Siguiente" para ir a la siguiente página.
- Nota: Si seleccionas un país y una ciudad equivocados, la hora del sistema puede estar equivocada.



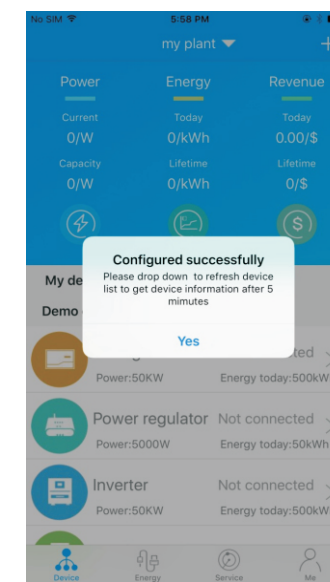
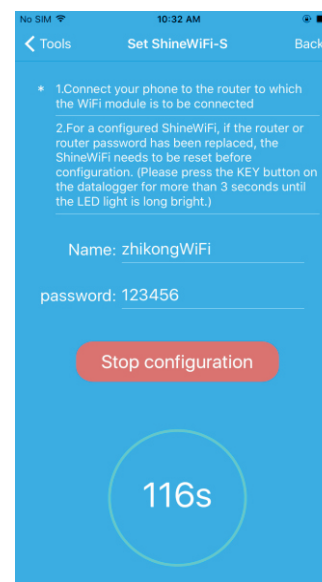
4. Llène la información requerida, luego haga clic en "Siguiente", lo guiará a la página "Añadir Datalogger" (Registrador de Datos).



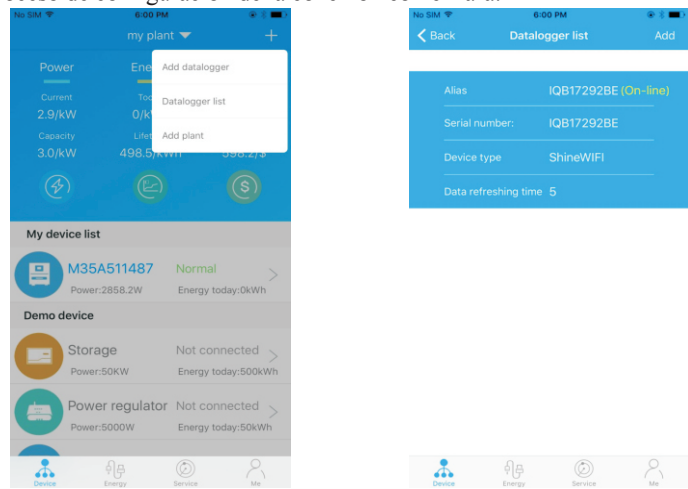
5. Escanee el código QR o introduzca el código de barras y el código de verificación de ShineWiFi-X, luego haga clic en "Registrar", esto lo llevará a la página "Configurar ShineWiFi-X".



6. Complete la red wifi y la contraseña, luego haga clic en "Configuración", después de una configuración exitosa, una nota aparecerá "Configurado con éxito", luego se moverá a la página "mi planta".
- Nota: Hay 3 LEDs en ShineWiFi-X, sólo el LED azul parpadeante indica que el módulo está conectado con éxito al router y al Servidor Growatt Shine.



7. Si el mensaje emergente dice "Fallido", por favor, consulte el Apéndice A de la guía de solución de problemas para resolverlo. Después de eso, inicie sesión en su cuenta y haga clic en el signo "+" en la parte superior derecha, y seleccione "Lista de dataloggers". Presione el número de serie del dispositivo durante 3 segundos, hasta que aparezca una pequeña ventana, seleccione "Configurar datalogger". En la página "Configurar ShineWiFi-X", introduzca el nombre y la contraseña del router, y haga clic en "Establecer" el proceso de configuración de la conexión comenzará.

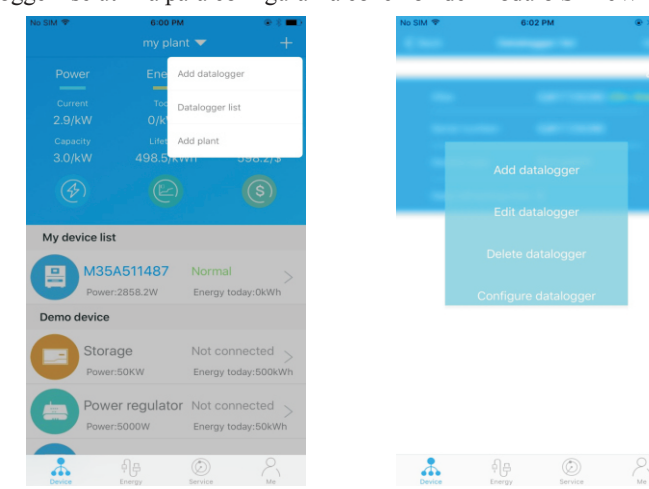


8. Después de una configuración exitosa, lo llevará a la visata de "mi planta", seleccione el inversor en la lista para ver información actualizada



9. Si quieres añadir/editar/borrar/configurar un datalogger, haz clic en el signo "+" en la parte superior derecha de la página "mi planta". Hay 4 opciones en la ventana cuando se presiona el número de serie del datalogger:

- 1) "Agregar datalogger" es para agregar un nuevo módulo de ShineWiFi-X a esta cuenta.
- 2) "Editar datalogger" se utiliza para asignar un nombre de alias para su módulo ShineWiFi-X.
- 3) "Eliminar datalogger" se utiliza para eliminar el módulo ShineWiFi-X de esta cuenta.
- 4) "Configurar datalogger" se utiliza para configurar la conexión del módulo ShineWiFi-X al router



Paso 4. Restablecer ShineWiFi a la configuración de fábrica

Cuando haya cambiado la contraseña del router, o haya cambiado a un nuevo router, debe restablecer la configuración de fábrica de ShineWiFi-X y reconfigurarlo. Presione el botón KEY del dispositivo por 6 segundos, hasta que los tres LEDs se enciendan, luego ingrese a su cuenta de ShinePhone, haga clic en el "+" en la parte superior derecha de esta página, presione largamente el número de serie de este registrador de datos para reconfigurarlo.

Apéndice A: Descripción del Botón KEY del ShineWiFi-X

Operación	Descripción
Cuando el ShineWiFi-X esté encendido, retire el tapón de goma y pulse el botón KEY. (El LED de ShineWiFi cambiará de flash a siempre encendido)	ShineWiFi-X entrará en modo AP. (el modo AP es un modo de depuración, sólo permitido para profesionales)
Cuando ShineWiFi-X esté en modo AP, presione el botón KEY de ShineWiFi-X (el LED de ShineWiFi-X cambiará de estar siempre encendido a parpadear)	Salir del modo AP
Presiona el botón KEY por más de 6 segundos (ShineWiFi-X Todos los LEDs estarán encendidos)	Reajustar ShineWiFi-X a la configuración de fábrica

Solución de problemas

Estado de LED	Indicador	Solución de Problemas
Todos los LED apagados	El dispositivo no puede encontrar al inversor a través del puerto de conexión.	Verificar que el dispositivo esté bien conectado al puerto de conexión. Desconecte y conecte nuevamente
LED VERDE parpadea.	ShineWiFi-X Conectado al router pero no al servidor.	(1) Comprueba si el router está conectado a Internet (2) Verificar con la compañía de internet que el firewall no bloquee los puertos 5279 y 5280.
LED AZUL parpadea	ShineWiFi-X, inversor, router y shinesserver se están comunicando.	Estado de funcionamiento normal
LED ROJO sólido	Error en el ShineWiFi-X	Contactar a distribuidor para reemplazar dispositivo enviando un video del status del LED.
LED VERDE sólido	El ShineWiFi-X no se puede conectarse al router.	(1) Comprobar la información del router a) Verificar que la contraseña del router sea solamente letras y números sin caracteres especiales. b) Por razones de seguridad, por favor use una red inalámbrica encriptada c) No es compatible con las redes públicas que utilizan autenticación secundaria 2) Verifica si rellenaste el nombre y contraseña correctos del router cuando lo configuraste
LED AZUL solido	El módulo ShineWiFi-X está en modo AP	Modo de depuración, pulse brevemente el botón KEY para salir